



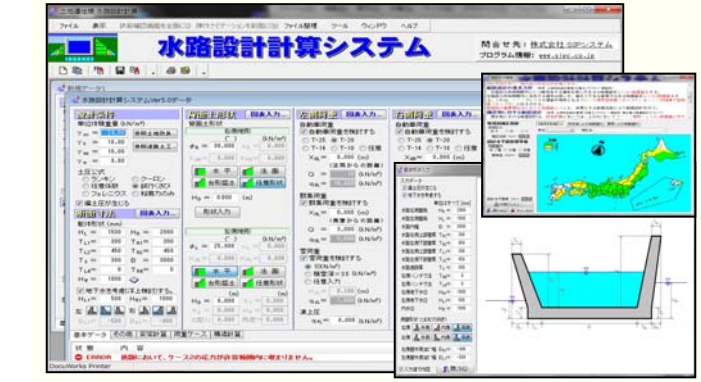
**土木設計 (農業) ソフトウェアのご紹介**

- 構造計算シリーズ ● ため池整備シリーズ
- パイプライン設計 (管網計算シリーズ)
- その他シリーズ ● メンテナンス保守契約

弊社では、農業土木設計や一般土木設計業務における構造計算や解析ソフトウェアの開発・販売をしております。機能面や費用対効果の高い商品をご紹介しますので、身近な設計ソフトウェアとしてご検討頂ければ幸いです。  
(株) SIP システム

■ 「水路設計計算システム」 ¥198,000-(本体価格)

土地改良「水路工」に準拠し、常時・地震時の安定計算及び部材断面照査が可能。左右側壁高の異なる偏土圧や扇形水路形状の計算、水路上面荷重の考慮やフーチング長を考慮した計算も可能。計算書はWord変換も可能。



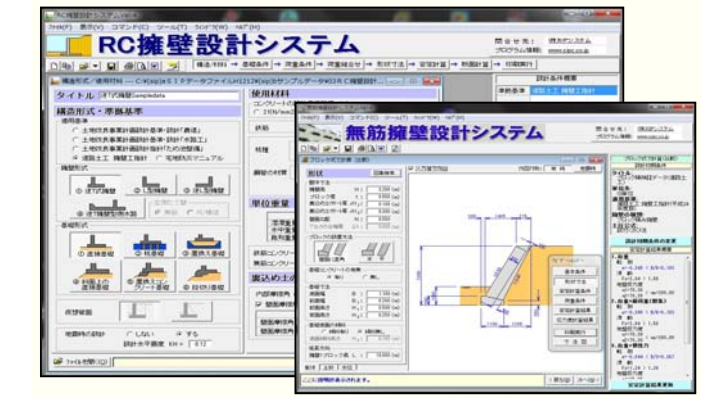
■ 「集水樹構造計算システム」 ¥209,000-(本体価格)

側壁は「水平応力解析」「三辺固定スラブ法」「両端固定+三辺固定」より、底板は「四辺固定スラブ法」で解析。部材検討は、無筋の他、有筋の場合は側壁・底板の全12断面について応力度照査が可能。また、「ly/lx」比を超える計算も可能。



■ 「RC・無筋擁壁設計システム」 ¥198,000/¥165,000-(本体価格)

「土地改良」「道路土工」「宅地防災」「大型ブロック」に準拠し、RC擁壁では、「逆T式」「L型」「逆L型」「逆T型側水路」形状及び「杭基礎」「置き換基礎」の検討が可能。無筋擁壁では、「ブロック積」「重力式」「もたれ式」「混合擁壁」の検討が可能。



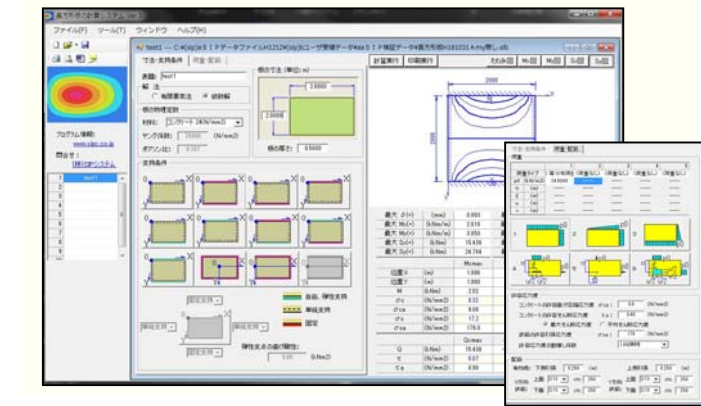
■ 「ボックスカルバート設計システム」 ¥198,000-(本体価格)

「土地改良」「道路土工」「下水道」基準に準拠した「単、二連、二層ボックスカルバート」及び左右形状の異なるウイングの検討が可能。また、地震時の「レベル1&2」の検討やBOX内の内水圧を考慮した計算も可能。



■ 「長方形板の計算システム」 ¥110,000-(本体価格)

RC、鋼、鋳鋼、鋳鉄等の板形状について「級数解」又は「有限要素法」にて断面解析が可能。支持条件は12タイプから又は任意指定。荷重タイプは最大6ケースの指定が可能。



■ 「無圧トンネル構造計算システム」 ¥110,000-(本体価格)

土地改良「水路トンネル」の無圧トンネル構造に準拠した「円形」「ほろ形」「馬蹄形」の断面照査が可能。また、等流計算やトンネル断面サイズの算出機能も搭載。



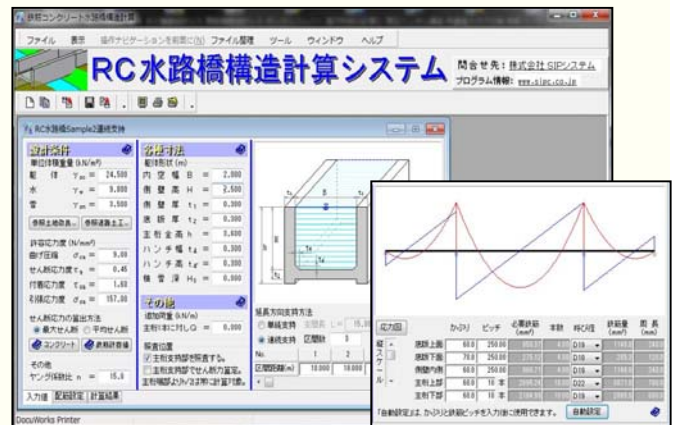
■「杭基礎スラブ板の検討システム」¥104,500-(本体価格)

長方形スラブ板に杭基礎(等間隔・任意間隔)を使用する場合の板の応力度照査や杭の支持力計算が可能。



■「RC水路橋構造計算システム」¥110,000-(本体価格)

土地改良「水路工」に準拠した「鉄筋コンクリート水路橋」の断面照査が可能。支持条件は単純支持又は連続支持が可能。



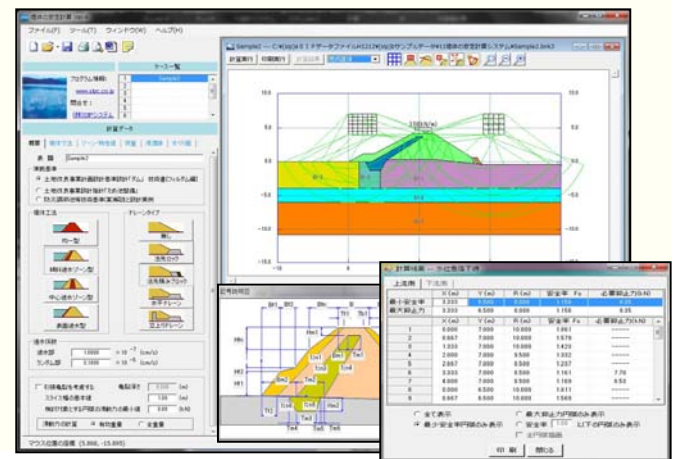
■「洪水吐水理計算システム」¥330,000-(本体価格)

土地改良「ため池整備」に準拠した洪水吐の水理計算が可能。200年確率雨量+貯留効果を考慮した越流部(水路流入式+越流堰+ラビリンズ)、移行部、放水路部の検討。減勢工は100年確率雨量で計算、間接流域(流入)の考慮も可能。



■「堤体の安定計算システム」¥187,000-(本体価格)

「ため池整備」「ダム」「防災調節池」に準拠した「均一型」「傾斜型」「表面遮水」の安定計算が可能。堤体部は形状寸法+座標入力。浸潤線は自動計算され編集も可能。また、液状化するとした場合の△u法の解析(Lu値入力)も可能。



■「地盤の液状化の判定システム」¥77,000-(本体価格)

土地改良「耐震設計の手引き」及び道路橋示方書「V耐震設計編」に準拠した液状化の検討(レベル1、レベル2)が可能。液状化の判定値は任意に指定が可能。また、深度(GL)に対するN値やFL値のグラフ作成が可能です。



■「水理計算システム(等流不等流・集排水)」¥187,000-(本体価格)

水路断面から河川断面までの単路線及び複路線(集排水)の等流・不等流の計算を行います。不等流計算では、節点毎に異なる断面登録、各種の形状損失、余裕高さの計算が可能。また、弊社「洪水吐水理計算」とのデータ連動が可能です。



＜システム環境と運用のご案内＞

- CPU : Celeron800MHz 以上およびその互換プロセッサ
- HD 容量 : HD 容量 500MB 以上の空き容量      メモリ: 4.0GB 以上(64bitPC は 8.0GB 以上)
- O S : Windows 8&10&11(32bit&64bit 対応)      ドライブ: DVDドライブ及びUSBポート必須
- プロテクト方式: HASP方式(USB)、オンライン方式(IN回線)、ネット認証システム(Lan 対応)※何れ的方式も有料
- プログラム提供方法: 商品プログラムは、初回時DVD-ROMで納品、以後最新版PRGは、弊社HPよりダウンロード。

■「**落差工水理計算システム**」¥132,000-(本体価格)

土地改良「**水路工**」に準拠した**水クッション型**タイプの水理計算及び形状寸法の計算が可能。計算は**落差工のクッション幅**や**深さ**、また**水面落差**や**敷落差**を指定した計算が可能。



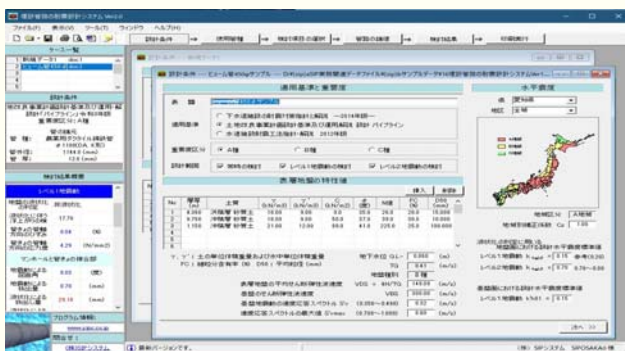
■「**管路構造計算システム**」¥220,000-(本体価格)

土地改良「**パイプライン**」及び「**下水道**」「**上水道**」に準拠した「**どう性管**」「**不どう性管**」の横断方向の**常時・地震時**の検討が可能。断面形状は、「**溝形**」「**突出形**」「**逆突出形**」「**矢板施工**」「**簡易土留工**」に対応し一括で検討断面の登録や計算が可能。



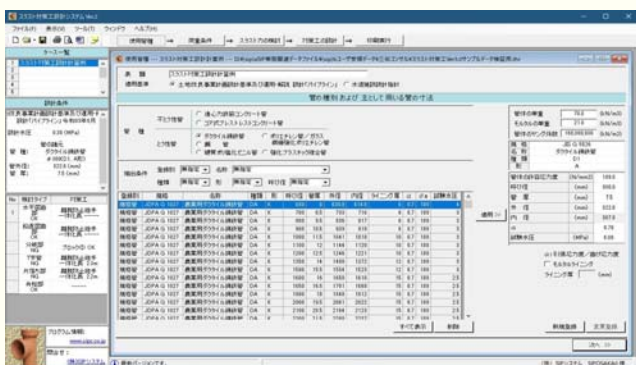
■「**埋設管路の耐震設計システム**」¥220,000-(本体価格)

土地改良「**パイプライン**」及び「**下水道**」「**水道**」基準に準拠した**埋設管路の縦断方向の耐震設計**が可能。どう性管・不どう性管継手類の**地震動レベル1&2**の検討や**液状化**の判定、**常時荷重**による継手の伸縮量等の計算も可能。



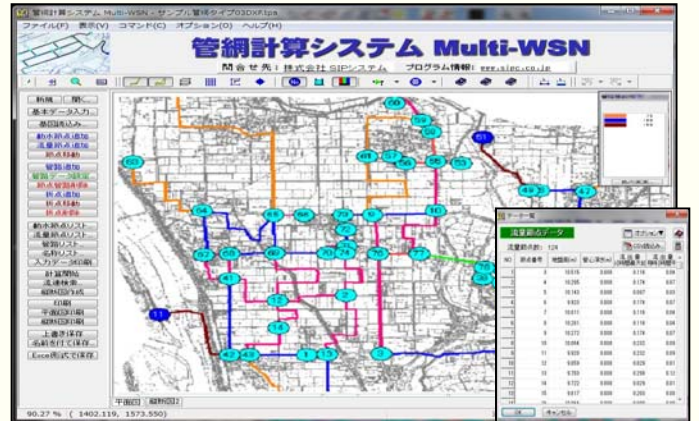
■「**スラスト対策工設計システム**」¥198,000-(本体価格)

土地改良「**パイプライン**」及び「**水道**」基準に準拠した「**どう性管**」「**不どう性管**」の地下水位を考慮した**スラスト力の検討**や**対策工**の検討が可能。対策工では「**一体化長**」(溶接/離脱防止)や「**スラストブロック(定形/任意形)**」の計算も可能。



■「**管網計算システム**」¥308,000-(本体価格)

解析は「**網配管**」や「**樹枝状配管**」の計算が可能な「**節点水頭法**」を採用。管網路線は、**背景地図**を読み込み「**動水節点**」「**流量節点**」及び「**折れ点**」を配置し作成、計算後「**有効水頭**」等を満足しない場合は「**管路比較検討**」で**適正管径**の選択が可能。また、**平面図**、**縦断面図**の作成も可能。オプション商品も充実。



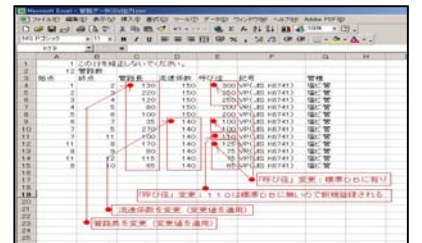
●「**DXFファイルコンバータ**」¥110,000-(管網OP)

CAD で作成された**地図情報(DXF)**を管網計算で背景図として**読み込み**管路網を作成、また作成された**管路網**は、レイヤー毎に**DXFファイル**として出力しCADで編集も可能。



●「**管路データCSV入出力システム**」¥55,000-(管網OP)

本体プログラムで作成した**管路データ**(管路リストのデータ)を**CSV出力**、Excel上で**流速係数**等について一括編集後、本体プログラムへ**再度管路データ**として**読み込み**が可能。



●「**上水道給水量計算システム**」¥55,000-(管網OP)

**上水道の必要給水量**を計画戸数及び宅地面積から**必要給水量**の計算が可能。計算された**時間最大給水量**及び**消火栓使用時の流量データ**を本体プログラムへ**データ連動**し管網計算が可能。



●「**かんがい用水量集計システム**」¥110,000-(管網OP)

**かんがい用水**における**ブロック分け**された**代かき時の用水量**や**管理用水量**を考慮した**必要流量**を**ブロック別**、**作業日毎**、**流量節点毎**に計算し本体プログラムへ**データ連動**し管網計算が可能。



■「調節池容量計算システム」¥165,000-(本体価格)

「防災調節池等技術基準」に準拠し「厳密解法」または「簡便法」で調節池の容量計算が可能。放流部は「円形・矩形オリフィス」や「洪水吐(堰)」の指定ができ、追加流入、浸透量、またポンプを設置した計算も可能。



■「固定堰設計計算システム」¥165,000-(本体価格)

土地改良「頭首工」、国土開発「床止め構造設計手引き」に準拠した固定堰の水力計算及び安定計算が可能。形式は、「直壁タイプ」「傾斜タイプ」に対応。しゃ水工長、水叩き長、流れの領域を考慮した護床工長の計算が可能。



■ソフトウェアの「プロテクト方式」及びメンテナンス保守に関する運用につきまして

弊社ソフトウェアを正常起動する為のプロテクト方式は、3タイプあります。ソフトウェアをご注文される場合は、下記の何れかのプロテクト方式(有料)を選択して頂く必要があります。(ご購入費用=商品本体価格+プロテクト方式の料金)

<HASP (ハスプ) 方式>

ハードプロテクト方式です。ご利用の PC に初回時 HASP ドライバをインストール後、USB ポートに HASP をセットし商品プログラムの起動が可能です。

HASP には、複数の商品プログラムの登録が可能です。



<初期費用>

HASP (USB) : ¥11,000/個  
※HASP 紛失時再提供不可。

<オンライン方式>

弊社より提示されたオンライン用ユーザIDとPWをPCに登録後、ネット回線にて弊社サーバにアクセスする事で商品プログラムが認証、起動します。弊社のオンライン方式は、サブスクやメンテナンス保守契約および費用は不要です。

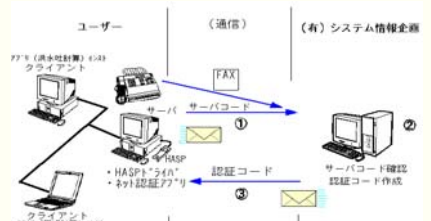


<初期費用>

初回時登録費用 : ¥5,500/式  
商品登録費用 : ¥2,200/本

<ネット認証システム方式>

ネット認証システム専用 HASP を利用しユーザ様の社内 LAN (WAN) で運用できるプロテクト方式です。弊社が提供する「ネット認証用コードファイル」を貴社サーバ PC に登録する事で Lan 上の何れの PC からも起動が可能となります。



<初期費用>

初回時登録費用 : ¥55,000/式  
サーバ変更時費用 : ¥2,200/本

メンテナンス保守契約に関するご案内(メンテナンス保守契約は不要)

現在、弊社ではご購入頂いた商品(プログラム)に関し、「年間メンテナンス保守契約(保守料)等の制度は設けておりません。(不要となります)」

但し、その時点でご利用頂いている弊社商品プログラムが、最新 Ver の商品プログラムを保有されていることが条件となります。適用基準書の改定や大幅なプログラム改定が行われた時にメジャーVerNo を変更(例:Ver2.2→Ver3.0)有償 VerUp となる場合があります。この時、有償 VerUp 商品へ導入されたユーザ様が、引き続き無償にてメンテナンス保守対象ユーザ様となります。また、VerUp の有効期限は、1年間とさせて頂いておりますので VerUp の有効期限を過ぎますと、その後の最新版への移行は、新規ご購入と同等となります。

尚、マイナーVerUp(例:Ver2.4.\*\*→Ver2.5.\*\*)\*につきましては、弊社 HP より無償にて最新版をダウンロード可能です。



(株) SIPシステム  
【大阪事務所】〒542-0081 大阪府大阪市中央区南船場 1-18-24-501  
TEL : 06-6125-2232 FAX : 06-6125-2233

URL <http://www.sipc.co.jp>  
E-mail [mail@sipc.co.jp](mailto:mail@sipc.co.jp)

※表示価格は、全て税込み価格(10%)で表示しています。(令和4年9月1日時点の価格)