



落差工水理計算システム

土地改良仕様「水路工」基準に準拠した水クッション型落差工の水理計算システム

価格 ¥132,000- (税込)

新規購入の場合、別途プロテクト費用が必要です。

適用基準

- 土地改良事業計画設計基準
 - ・設計「水路工」(H26/3)
- 土地改良事業設計指針
 - ・「ため池整備」(H27/5)

構造型式

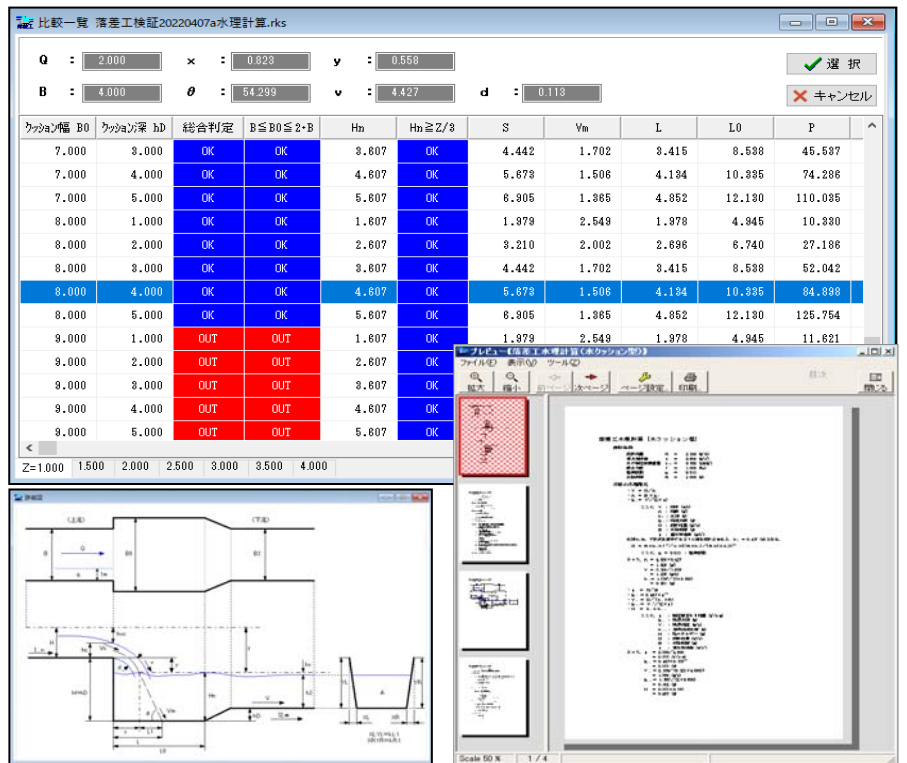
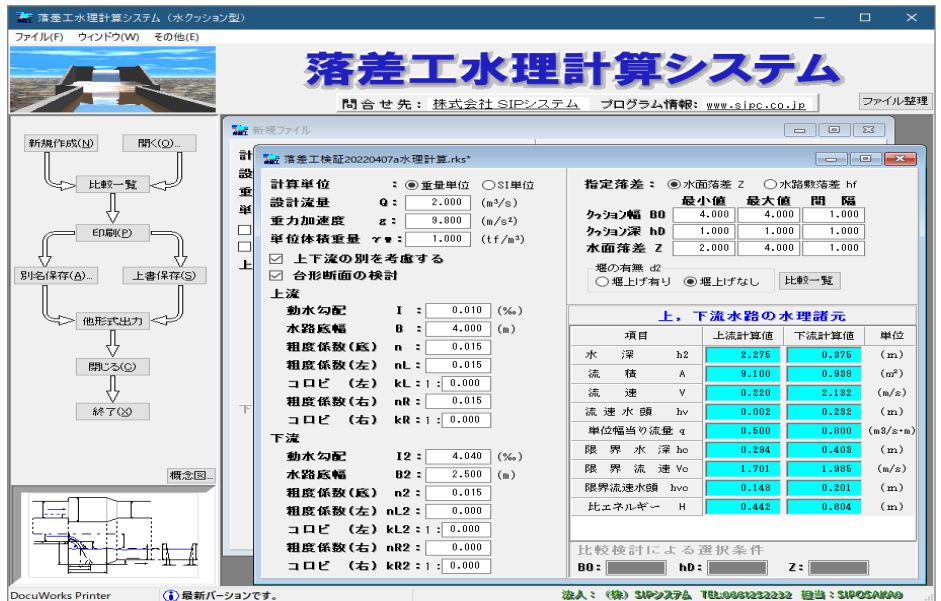
- 減勢工
 - ・水クッション型落差工

システム概要

本システムは、土地改良基準「水路工」に準拠した水クッション型落差工の水理計算及び形状寸法の算出を行います。

主な機能

1. 落差工の入口取付水路（上流）および出口取付水路（下流）部について形状特性の入力が可能。
2. 設計流量の条件を入力後、落差工の水面落差や水路敷落差を指定した計算が可能。
3. 計算条件に足してクッション幅やクッション深の「最小値、最大値」及び「計算間隔」を入力した形状寸法毎の比較検討計算が可能。
4. 入口取付水路部の末端部について堰上げの「有り、無し」の設定が可能。
5. 計算書は「水理計算書」および「比較検討一覧」をプレビュー画面にて内容確認後、印刷が可能。
6. 比較検討一覧表は、Excel フォーマット出力、CSV フォーマット出力も可能。



システム環境

CONTACT (TEL):06-6125-2232 (FAX):06-6125-2233

- 基本OS : Windows8 (32bit&64bit) 、Windows10&11 (64bit)
- ハード環境 : HD 容量 500MB 以上、メモリ容量 4GB 以上
- プロテクト方式 : HASP (USB) 方式、オンライン (IN) 方式、ネット認証システム (Lan 対応版)

お問合せ

ACCESS(URL):https://www.sipc.co.jp (Mail):mail@sipc.co.jp

株式会社 SIP システム

〒542-0081

大阪府大阪市中央区南船場 1-18-24-501 (大阪事務所)

TEL : 06-6125-2232 FAX : 06-6125-2233

ご案内

- ・本商品に関するご質問、資料請求、見積依頼等につきましては、お電話、メール等にて弊社「大阪事務所」迄お問合わせ下さい。
- ・弊社ホームページより各商品概要のリーフレット、出力例等のダウンロードや体験版プログラムのお申込み等が可能です。